



Carital lyhyesti



Carital Oy on suomalainen teknologiayritys. Yrityksen tuotteita ovat erikoispatjat ja istuintyynyt, joita käytetään terveydenhuollossa painehaavojen ja kivun hoitoon. Caritalin tuotteet ovat automaattisesti säätyviä, itsesäätyviä tai manuaalisesti säädettäviä ilmakennojärjestelmiä.

Carital-tuotteiden kehittäminen alkoi Ahlström-konsernissa vuonna 1987. Vuonna 1994 toimiva johto osti Carital-liiketoiminnan Ahlströmiltä, ja Carital Oy perustettiin. Asiakkaita ovat sairaalat, hoitolaitokset, vanhainkodit sekä kotisairaanhoidopalvelujen tuottajat.



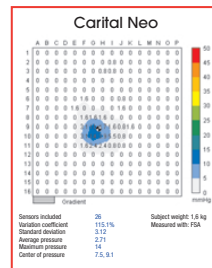
Tuotteet toimitetaan asiakkaille erikoistuneen jakelijaverkon kautta. Caritalin tuotannosta 90% menee vientiin; runsaasta 20 vientimaasta tärkeimmät ovat Saksa ja Yhdysvallat. Yrityksen pääomistaja on sen toimitusjohtaja Hannu Saarinen. Ennen ryhtymistään yrittäjäksi hän työskenteli erilaisissa johto-, myynti- ja tuotekehitystehtävissä useissa suurissa teollisuusyrityksissä. Yksi omistajista on Instrumentarium Oyj., eräs maailman johtavista terveydenhuollon laitteiden ja järjestelmien toimittajista.



Erikoispatjojen käyttö



Erikoispatjoja käytetään yleisimmin painehaavojen estämiseen. Kun potilas makaa liikkumatta tavallisella patjalla, ihon ääreisverenkierto ei toimi, ja seurauksena on kudusvaurio eli ns. painehaava. Tavallisimmat erikoispatjat ovat vaihtuvapaineisia patjoja. Tällöin tavoitteena on verenkierron helpottaminen keventämällä ajoittain patjan ihokudoksiin kohdistamaa painetta. Carital-tuotteiden avulla taas pyritään vähentämään patjan aiheuttama painerasitus jatkuvasti, joka paikassa ja kaikissa asennoissa minimiin. Seurauksena on verenkierron jatkuva häiriötön toiminta.

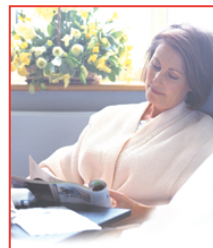


Terapeuttisia erikoispatjoja tarvitaan myös, kun potilas tuntee kipua ihoon kohdistuvan vähäisenkin paineen vuoksi, tai jos potilas voi nukkua vain määrättyssä asennossa, ja asennon muuttaminen aiheuttaa kipua. Näissä tapauksissa kipu haittaa nukkumista ja voi heikentää potilaan yleiskuntoa. Kivun aiheuttama stressi voi siis estää paranemisen tai ainakin hidastaa sitä. Vaihtuvapaineinen patja ei sovellu kivuliaille potilaille.

Caritalin teknologiaedut



Carital-tuotteet ovat modulaarisia, siksi uusien käyttösovellusten kehittäminen on edullista ja nopeaa. Tuotteet valmistetaan joustavaa ja tehokasta tuotantoverkkoa hyödyntäen. Caritalin yhteistyöpartnerit ovat huolellisesti valittuja lääketieteellisen elektroniikan, muovintyöstön ja tekstiiliteknologian ammattilaisia.



Caritalin teknologia poikkeaa kilpailijoista erinomaisesti painetta jakavan ilmakennojärjestelmän ja ainutlaatuisen reaktiivisen, tarkan säätöjärjestelmän tähden. Näiden avulla kudusrasitus minimoituu, sillä potilaan ja patjan välinen paine on jatkuvasti ja tasaisesti erittäin matala.

Sairaanhoitajien työ on kiireistä ja vaativaa. Jokainen Carital-tuote on kehitetty yhteistyössä hoitajien kanssa tavoitteina tuotteiden helppo käyttö ja luotettava laatu.



Caritalin markkinasegmentit ja tuotteet



Caritalin tuotteisto on jaettu kahteen ryhmään

- Sairaالاتuotteet (Acute Care), ja
- Pitkäaikaishoitoon tarkoitetut tuotteet (Long-Term/Home Care)



Sairaaloissa hoidetaan täysin liikuntakyvyttömiä potilaita erityisesti teho-, sisätauti- ja leikkausosastoilla. Näille ns. korkeariskipotilaille Carital on kehittänyt Optima -erikoispatjan, jonka teho painehaavojen hoidossa on todennettu lääketieteellisten kokeiden avulla. Optiman lisäksi Carital on kehittänyt sairaaloita varten eräitä ainutlaatuisia erikoistuotteita. Esimerkiksi OptimaProne on vatsa-asentohoitoon tarkoitettu erikoispatja, Neo-patjaa käytetään taas keskoshoidossa. Neo säätyy automaattisesti jopa 500 g painavan potilaan mukaan!



Pitkäaikaissairaanhoidossa korostuu paineenalennusominaisuuksien lisäksi tuotteiden edullisuus, helppokäyttöisyys ja luotettavuus. Carital tarjoaa tähän segmenttiin kattavan tuotevalikoiman. Suosituimmat ovat OptimaHC, joka on kotihoidossa oleville korkeariskipotilaille tarkoitettu automaattisesti säätyvä erikoispatja, sekä Civic, joka on edullinen, itsesäätyvä hybridirakenteinen patja.

Em. tuotteiden lisäksi Caritalin tuotevalikoimassa on kymmenkunta muuta erikoispatjaa ja istuintyynyä.



Carital-visio

Carital kehittää, valmistaa ja markkinoi helppokäyttöisiä ja kustannustehokkaita erikoispatjoja sekä istuintyynyjä haavan- ja kivunhoitoa varten. Carital-tuotteet myydään ja vuokrataan kaikkialla maailmassa terveydenhuollon ammattilaisille paikallisten jakelijoiden kautta. Caritalin tavoitteena on olla kannattava ja alansa teknologisesti johtava yritys.



Historia



1987 Tohtori Ilkka Toivio kehitti ja patentoi Carital[®] -kaksoiskennon teknologian
A. Ahlström Osakeyhtiö osti keksinnön ja jatkoi kehitystyötä

1988 Ensimmäiset tuotteet toimitettiin suomalaisille asiakkaille

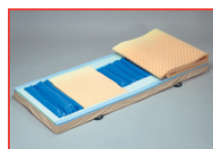
1992 Ensimmäinen vientitoimitus Saksaan



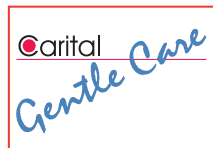
1994 Toimiva johto osti Carital -liiketoiminnan yhdessä Instrumentarium Oyj:n
kanssa, Carital Oy perustettiin

1995-1997 Kehitettiin reaktiivinen säätöteknologia ja tuotevalikoima laajeni nopeasti
Carital Optiman kliiniset tutkimustulokset julkaistiin kansainvälisessä
tehohoitoalan julkaisussa
Tuotantoiminta verkkoutettiin, joustavuus kasvoi

1998-1999 Carital-tuotteet käyttöön kipupotilaiden (esim. syöpäpotilaat) hoidossa
Kehitettiin Neo -erikoispatja keskushoitoa varten
Kehitettiin Opera -leikkaussalipatja



2000 Vientiä yli 20 maahan (Saksa, USA, Japani yms.)
Kehitettiin OptimaProne -erikoispatja vatsa-asentohoitoa varten



2001 Yritykselle uusi strategia ja kaksi liiketoiminta-aluetta
(sairaalat sekä pitkäaikais/kotihoito)
Kehitettiin edullinen hybridipatja Civic

2002 Uudet toimitilat ja T&K-keskus Tuusulaan
Tuotanto ulkoistettiin sopimusvalmistajalle
Käynnistettiin vuokrausliiketoiminta