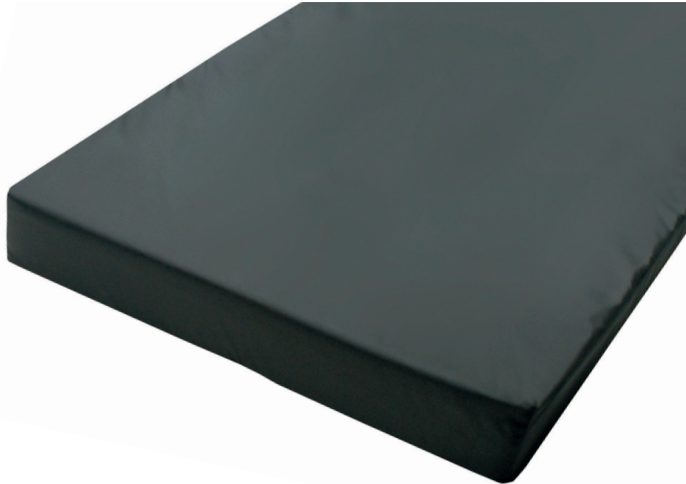


Pro™ Patja ERIKOISVAHVA PATJA



*Kovaa kulutusta kestävä patja vaativiin olosuhteisiin.
Käytön painoraja max. 180 kg.*

Lääkinnällisen laitteen, tarvikkeen tai apuvälineen soveltuvuus, toimivuus tai vaikuttavuus tuotteen valmistajan tarkoittamaan käyttötarkoitukseen on arvioitava yksilöllisesti terveydenhuollon ammattihenkilön toimesta.



OSA DIRECT HEALTHCARE GROUP -RYHMÄÄ



YLEISKUVAUS

Tuotteet on suunniteltu käytettäväksi kohteissa, joissa kalusteilta ja materiaaleilta vaaditaan kovaa kulutuskestoa ja repimiskestävyyttä. Ulkopäälliset ovat liukasta ja vahvaa kangasta, jota on vaikea rikkoa paljain käsin.

KÄYTTÖTARKOITUS JA -YMPÄRISTÖ

Makuualusta psykiatrisen terveydenhuollon ja kehitysvammaisten terveydenhuollon sekä vastaaviin vaativan terveydenhuollon ja kotihoidon ympäristöihin.

KÄYTTÄJÄPROFIILI JA KOHDEPOTILAAT

Käyttäjä voi olla terveydenhuollon ammattihenkilö tai tällaisen ammattihenkilön ohjeistama maallikko.

Kohdepotilaita ovat potilaat edellä mainituissa ympäristöissä, joille terveydenhuollon ammattihenkilö on määrittänyt tarpeen hoidon tuelle sekä arvioinut lääkitäimen laitteen potilaalle ja kyseiseen hoitotilanteeseen soveltuvaksi.

INDIKAATIOT

Potilasturvallisuuden ja hoitajien työturvallisuuden parantamiseksi kehitettyjä Pro™-tuotteita käytetään psykiatrisilla osastoilla ja muissa vaativissa hoito-olosuhteissa levottomien ja/tai aggressiivisten potilaiden hoitoon. Tuotteet on suunniteltu ja testattu asiantuntijoiden kanssa soveltuvaksi erityshuoneiden kaltaisiin olosuhteisiin.

VASTA-AIHEET

Ei tunnettuja kontraindikaatioita.

TUOTETURVALLISUUS

Tuote on Lääkintälaiteasetuksen 2017/745 (MDR) mukainen luokan I lääkitäminen laite (Sääntö 1 - Ei-invasiiviset laitteet). Päällis- ja sisusmateriaalit ovat Öko-Tex Standard 100 Class I -sertifioituja ja analysoitu bioyhteensopivaksi ISO 10993-1:2018 -mukaisesti. Tuotteen paloluokitus on SL1¹.

Huom! Tuote ei kestä puremista tai teräviä esineitä.

Huom! Varmista aina ennen tuotteen käyttöä, että potilaalla ei ole hallussaan teräviä esineitä tai tulentekevälaineitä. Valvoton terävien esineiden tai tulentekevälaineiden tahallinen käyttö tuotteisiin voivat vaurioittaa päällisiä ja altistaa tuotteen sisuksen kontaminoitumiselle ja vaurioitumiselle tai aiheuttaa tulipalovaaran.

TAKUU

Pro™-tuotteilla on yhden (1) vuoden takuu ostopäivästä lukien. Takuu kattaa kaikki viat, jotka johtuvat materiaaliavirheistä tai valmistuksesta.

VALMISTAJA / MYYNTI

MediMattress Oy

Haukilahdenkatu 4

00550 Helsinki

p. 0306 40 40 40

asiakaspalvelu@medimattress.fi

tilaus@medimattress.fi

www.medimattress.fi



Pro™ Patja ERIKOISVAHVA PATJA

VAAHTOSISUKSEN OMINAISUUDET

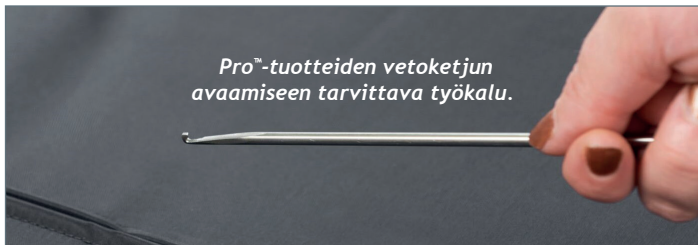
Patjan sisus on viskoelastista PU-vahtomuovia (Pintavaahto - 5 cm - 50 kg/m³) ja PU-kimmovahtomuovia (Pohjavaahto - 8/13 cm - 50/43 kg/m³).

ULKOPÄÄLLISEN OMINAISUUDET

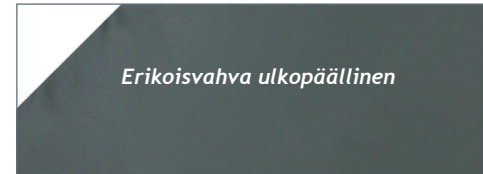
Ulkopäällisen materiaali on liukasta ja kovaa kulutusta kestävää erikoistekstiiliä (sisäpuolelta PU-sivelty polyesteri). Päällisen kahdella sivulla on pitkällä vetimen suojakanavalla varustettu nestetiivis vetoketju, joka ei ole avattavissa ilman erikoistyökalua.

SISÄPÄÄLLISEN OMINAISUUDET

Sisäpäällisen materiaali on joustavaa, neste-, lika- ja eritetiivistä³ PU-laminoitua polyesteria. Materiaalilla on korkea hankaus- ja kulutuskestävyys⁴. Päällisen materiaaliin on integroitu bakteeri-, home- ja sienisuojaus⁵. Sisäpäällisessä on ommellut saumat ja tippasuojallinen perinteinen vetoketju kahdella sivulla.



OSA DIRECT HEALTHCARE GROUP -RYHMÄÄ



KOOT JA PAINOT

75/80/85/90/120 x 200 x 13 cm

75/80/85/90/120 x 200 x 18 cm

Paino: -13-20 kg

TUOTTEEN ELINKAARI JA HÄVITYSOHJEET

Tuotteiden arvioitu elinkaari normaalissa käyttö-tarkoituksensa mukaisessa käytössä asianmukaisesti puhdistettuna on arvioitu seuraavasti:

- Pehmusetut kalusteiden sisukset: viisi (5) vuotta
- Päälliset ja vastaavat rakenteet: kaksi (2) vuotta

Tuote voidaan hävittää energiajakeena tai sekajät-teisiin.

HOITO-OHJE

Päällisten pintapyyhintä pesevällä ja tarvittaessa desinfioivalla pesuliuksella. Kloorin maksimipitoisuus 2000 ppm, satunnaisesti enintään 5000 ppm, etanoliliuokset max. 60-80 % (pH=10). Vältettävä syövyttäviä tehoaineita. Syövyttäviä tehoaineita käytettäessä aina huuhtelupyyhintä puhtaalla vedellä ja kuivaus.

Mikäli pintamateriaalit altistuvat pitkäaikaisesti urealle (hiki ja virtsa), voi polyuretaanin molekyy-lirakenne rikkoutua vaurioittaen materiaaleja. Puhdista urealle altistunut tuote välittömästi.

Päälliset voidaan irrottaa ja pestä pesukoneessa. Avaa vetoketjut ja käännä päälliset tekstiilipuolet ulospäin. Kuumadesinfiointisuositus 70 °C 10 min. Max. pesulämpötila 95 °C. Ripustuskuivaus (tai 1-pisteen rumpukuivaus pesupussissa). Varmista, että päälliset ovat täysin kuivia ennen käyttöön-ottoa.

Vaahtosisukselle ei vesipesua!



LÄHTEET

¹ Testattu IMO 2010 FTFC ANNEX 1 Part 9 -mukaisesti.

² Testattu EN ISO 811:2018 mukaisesti: 2000 mm.

³ Testattu hyväksytysti ASTM F1670 - 08/ASTM F1671 - 13 mukaisesti.

⁴ Testattu ISO 12947-2: 100 000 kierrosta.

⁵ Aktiivinen ainesosa sinkkipyritioini.

VALMISTAJA / MYYNTI

MediMattress Oy

Haukilahdenkatu 4

00550 Helsinki

p. 0306 40 40 40

asiakaspalvelu@medimattress.fi

tilaus@medimattress.fi

www.medimattress.fi